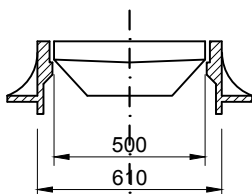
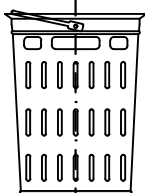


## PŘEHLED DÍLCŮ

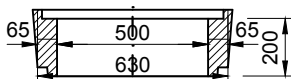
**Mříž ČSN 13 63 31  
s pantem**



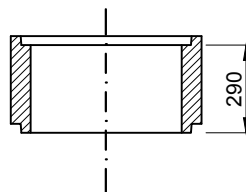
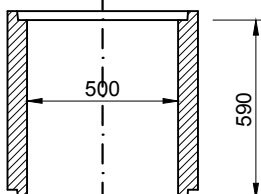
**Lapač nečistot  
hluboký**



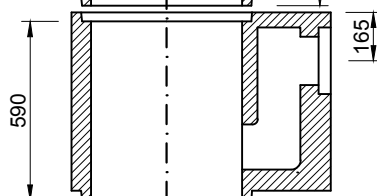
**Horní prstenec**



**Střední část**

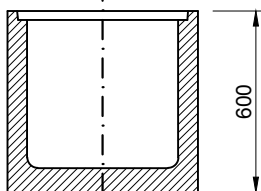


**Průtoková část**

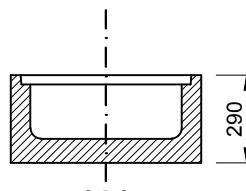


**se zápachovou  
uzávěrkou**

**Spodní část  
s kalištěm -**




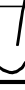


**- vysokým**



**- nízkým**

**BUDOU VYMĚNĚNY 3 SESTAVY ULIČNÍCH VPUSTÍ. UVEDENÉ SCHÉMA MÁ INFORMATIVNÍ CHARAKTER.  
POUŽITÉ SESTAVY BUDOU PŘÍZPUSOBENY SKUTEČNĚ ZASTIŽENÝM DÍLUM STÁVAJÍCÍCH VPUSTÍ PO VÝKOPU RÝHY.**

VYPRACOVAL <b>R.JANÁČKOVÁ</b>	ZODPOVĚDNÝ PROJEKTANT <b>ING.VACLÍK</b>	KONTROLOVAL <b>ING.VACLÍK</b>	 <b>VODOHOSPODÁŘSKÉ SLUŽBY</b> SENOVAŽNÉ NÁMĚSTÍ 1, 370 01 ČESKÉ BUDĚJOVICE	
				
OBJEDNATEL Město Sušice; náměstí Svobody 138; 342 01 Sušice			ZAK.Č.	1593/4
AKCE SUŠICE – VOLŠOVY – ZÁSOBOVÁNÍ PITNOU VODOU III. ETAPA			ARCH.Č.	
			DATUM	09/2018
			FORMÁT	1xA4
			STUPEŇ	DPS
PŘÍLOHA VZOROVÝ VÝKRES ULIČNÍ VPUSTI			MĚŘÍTKO	1:20
			ČÍSLO PŘÍLOHY	7.
			KOPIE	